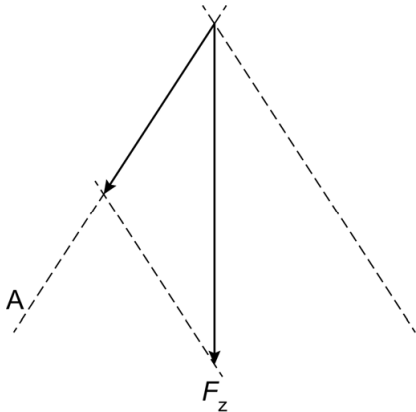


Aan de haak

31 maximumscore 3

($F_A =$) 10,8 (kN) (een antwoord van 10,1 kN tot en met 11,5 kN goed rekenen)

voorbeeld van een juiste constructie:



- juist ontbinden van de zwaartekracht in kabel A 1
- tekenen van de kracht langs A 1
- noteren van de juiste grootte 1

Opmerkingen

- Als de kandidaat de kracht niet in kabel A maar in de rechter kabel construeert, dit niet aanrekenen.
- Als de kandidaat de zwaartekracht niet (juist) heeft ontbonden, voor deze vraag geen scorepunten toekennen.
- Als de kandidaat de vector van de kracht langs A niet (juist) tekent, voor deze vraag maximaal 2 scorepunten toekennen.

32 maximumscore 2

$h = 24,0$ m

- gebruik van de formule $E_z = m \cdot g \cdot h$ 1
- rest van de berekening juist 1

33 B